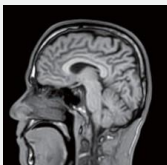


脳ドックのご案内

[頭部MRI+ 頭部MRA+ 頸動脈超音波]

脳の病気はある日突然やってきます。
脳疾患の早期発見・早期治療に努めましょう。
STOP！脳卒中・脳梗塞！

当施設では、新型MR装置 MR5300を導入しております。
撮影時間は20分ほど。映像と音楽、リラックスした環境
で検査を受けることができます。



頭部 MRI 検査

頭部の断面を撮影し、脳卒中の予兆
かくれ脳梗塞等や脳の異常を発見
することができます。



頭部 MRA 検査

脳の血管を撮影し、脳動脈瘤や狭窄、
閉塞等の血管異常を発見することが
できます。



頸動脈超音波

超音波画像から頸動脈の動脈硬化性変
化、狭窄の有無などを調べます。



フィリップス・ジャパン社製
Ambition1.5T MR5300

——— 下記に該当する方は受診をおすすめします ———

高血圧

糖尿病

肥満

喫煙者

脂質異常症(高脂血症)

家族に脳卒中の方がいる

家族に脳腫瘍の方がいる

脳血管疾患の危険因子を見つけるために、脳ドックを受けましょう。

脳の病気のうち、脳梗塞、脳出血などの脳血管疾患は、死亡原因の上位を占める大きな病気で、高齢者のみならず若年者にも起こる事があります。幸い命をとりとめても、様々な後遺症を残して寝たきりになったり、日常生活に大きな支障をきたすこともあります。これらの病気の危険因子を早期に発見するには、脳ドックでああなたの脳や血管を専門的にチェックし、脳の病気によって生じる悲劇を未然に防ぎましょう。若い方にもぜひ脳ドックを受けて頂きたいと思ひます。

受診内容および料金

脳ドック [頭部MRI + 頭部MRA + 頸動脈超音波]

33,000 円 (税別)

検査項目	検査内容
 MRI 検査	頭部 MRI 検査
	頭部 MRA 検査
 循環器系	頸動脈超音波検査

※各種健康保険組合、共済組合の補助金についてはお問い合わせください。

【注意事項】

以下に該当する方はMRI・MRA検査をお受けいただくことができません。

- 心臓ペースメーカー・ICD・人工内耳・他、体内電子機器をご使用の方
- 取り外し不可能な義眼をご使用の方
- 眼に微細な金属片が入っている方
- 検査当日、増毛パウダーをご使用の方
- 磁石で装着している義歯をご使用の方
- 水頭症に対しての圧調整機能付きシャントバルブをご使用の方
- 持続血糖測定器を装着していて外せない方
- 妊娠中の方・妊娠の可能性がある方
- 入れ墨、アートメイクのある方(火傷、変色の可能性があります。)
- 体内に金属製のものがある方は、主治医の承諾が無い場合ご受診いただけません。
(脳動脈クリップ、ステント、人工心臓弁、胃・大腸の内視鏡クリップ など)
お手数ではございますが、事前のご確認をお願い致します。

脳ドックは、事前のご予約が必要です。
ご予約は、お電話にてお申込みください。

予約専用 TEL:0285-31-5555

月曜日～土曜日 8:30～17:00(日曜日・祝祭日を除く)

一般財団法人 日本健康管理協会

 とちぎ健 診プラザ

〒323-0823 栃木県小山市向原 77-3

TEL .0285-31-5555 (予約直通)

FAX.0285-31-5550 (予約専用)

ホームページはこちら



WEB予約はこちら

